



www.sinpe.org



SINPE

Società Italiana di Nutrizione Artificiale e Metabolismo

Riunione Monotematica SINPE 2022

Cancer & Malnutrition

17

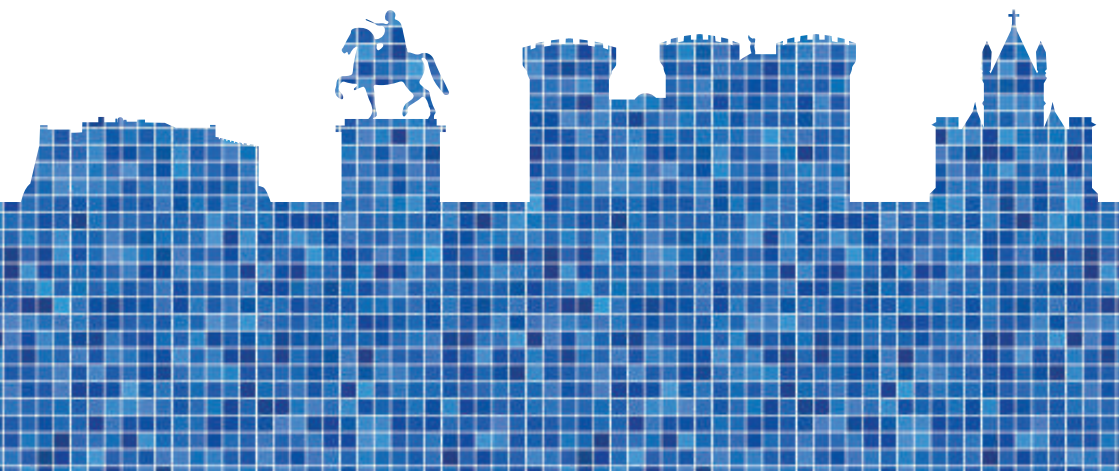
18

19

Novembre
2022

Napoli

Hotel Royal Continental



La **Riunione Monotematica 2022 “Cancer & Malnutrition”** rappresenta per SINPE la naturale continuità del percorso scientifico e formativo intrapreso dalla Società e basato su condivisione e multidisciplinarietà.

Il tema della malnutrizione proteico-energetica (MPE) nel paziente oncologico costituisce il fulcro della Riunione Monotematica 2022. Come noto, la prevalenza di questo problema varia in base al tipo e allo stadio della neoplasia ma già alla prima visita oncologica è presente in circa il 50% dei pazienti. La MPE è associata a maggiore tossicità e minore efficacia dei trattamenti oncologici, ad una riduzione della qualità della vita e globalmente a una prognosi peggiore.

Pur trattandosi di una Riunione Monotematica, il programma è stato declinato in maniera articolata e variegata, in modo da affrontare l'argomento sotto molteplici aspetti.

Il Congresso si aprirà infatti con una sessione infermieristica dedicata all'aggiornamento in nutrizione clinica per l'ambito adulto e pediatrico.

Seguirà una lettura magistrale che affronterà il rilevante tema del ruolo della dieta sulle malattie croniche non trasmissibili, e di seguito la sessione SINPE News, uno spazio dedicato alle iniziative societarie intraprese al fine di migliorare il percorso nutrizionale in Oncologia, che includono le attività svolte dai giovani soci, SINPE4YOUNG, e la presentazione dei risultati dello studio “Malnutrizione in Italia: prevalenza e impatto economico”, che rappresenta il primo studio programmatico e dettagliato sulla MPE in Italia in ambito adulto e pediatrico e sulle sue conseguenze. Di spiccata rilevanza all'interno di questa sessione anche le relazioni inerenti le nuove iniziative rivolte alla formazione in ambito nutrizionale dei giovani professionisti in ambito oncologico e quelle di sensibilizzazione nei confronti della MPE.

Frutto della collaborazione intersocietaria, da sempre un obiettivo e un impegno di SINPE, la sessione dedicata al

gruppo di lavoro intersocietario “InterSociety Working Group for Nutritional Support in Cancer Patients” è focalizzata sulle attività dello stesso e sulle nuove raccomandazioni sul supporto nutrizionale in Oncologia.

Nell'ambito della Riunione saranno in aggiunta trattati aspetti relativi alla nutrizione ospedaliera e alla nutrizione domiciliare, con proposte di modelli organizzativi regionali alla luce della Survey NAD Nazionale condotta da SINPE nell'anno in corso. Nel programma sono inoltre previste intere sessioni di interesse pediatrico, geriatrico e intensivistico.

Interessanti e innovative sono infine le sessioni riguardanti la “Pre-abilitazione e riabilitazione in chirurgia oncologica”, aspetto spesso trascurato nei protocolli operativi e la sessione sui “Lungoviventi”, un aspetto sempre più importante alla luce del miglioramento della prognosi oncologica.

Per ultima, ma certamente non da ultima, è da sottolineare la sessione “AIOM Giovani-SINPE4YOUNG”. Questa sessione rappresenta il credo di SINPE: investire nei giovani e nella multidisciplinarietà.

Con l'augurio di potervi offrire una interessante opportunità di confronto e aggiornamento, vi aspettiamo nell'incantevole scenario del golfo di Napoli.

Vincenzo Zurlo

Lidia Santarpia

Presidenti della Riunione Monotematica 2022

8.30 | Registrazione

Sessione infermieristica

Moderatori: *F. Caputo, L. Vannella*

9.00 | Infermieristica avanzata: l'ecografia come point of care - *C. Trezza*

9.20 | Ambulatorio delle cronicità per assistenza ai pazienti in NAD - *M. Baldi*

9.40 | Indagine sulle competenze infermieristiche in nutrizione clinica: stato dell'arte - *V. De Biase*

10.00 | Gestione degli accessi venosi nel paziente pediatrico - *D. Celentano*

10.20 | Discussione

10.30 | Saluti delle Autorità

11.00 | **Lettura inaugurale**

Introduce *M. Zanetti*

Impatto della Dieta Mediterranea sulle patologie croniche non trasmissibili e sulla longevità - *M. Barbagallo*

SINPE News

Moderatori: *S. Riso, M. Zanetti*

11.30 | Empowering junior medical oncology clinicians on cancer-related malnutrition: un progetto nazionale per migliorare il percorso nutrizionale in Oncologia - *L. Santarpià*

11.45 | Attività SINPE4YOUNG - *M. Borghi, A. Giannoni*

12.00 | Malnutrizione in Italia: prevalenza e impatto economico - *L. Pradelli*

12.15 | Settimana della Malnutrizione 2022 - *A. Lezo*

InterSociety Working Group for Nutritional Support in Cancer Patients

Moderatori: *F. De Lorenzo, A. Mascheroni*

12.30 | Il gruppo di lavoro inter societario: cosa è stato fatto e prospettive di sviluppo - *P. Pedrazzoli*

12.45 | Le nuove raccomandazioni sul supporto nutrizionale in oncologia - *R. Caccialanza*

13.00 | La disinformazione sulla nutrizione in oncologia - *G. Aprile*

13.15 | Discussione

13.30 | I poster session

Moderatori: *D. Quattrone, A. Sanchioni*

Autori: *Martina Abati, Bianca Baracco, Giovanna Bosco, Amanda Casirati, Sofia Cherici, Iolanda Cioffi, Alessandro Collo, Sabrina Corvasce, Daniele Fumelli, Luca Gianotti, Federica Gonella, Paola Lanzi, Antonela Lezo, Nunzia Liguori, Michele Niero, Daniele Nucci, Carlo Rasetti, Enza Speranza, Veronica Tambosco, Maria Elisa Tirelli, Ilaria Trestini, Martina Vinciguerra, Milko Zanini*



Per maggiori informazioni sui poster:

Nutrizione ospedaliera

Moderatori: *S. Bodecchi, A. Giannoni*

14.30 | Linee guida ESPEN sulla nutrizione ospedaliera - *E. Troiano*

14.50 | Procedure di rialimentazione post chirurgia oncologica: quali indicazioni? - *C. Fiorindi*

15.10 | La dieta a bassa carica microbica: luci e ombre - *S. Botti*

15.30 | Esperienze a confronto: la nutrizione nella realtà universitaria e ospedaliera - *C. De Caprio, C. Del Piano*

15.50 | Discussione

16.00 | **Symposium** | Sessione non accreditata ECM

Strategie nutrizionali di supplementazione in oncologia: la sinergia vincente tra oncologo e nutrizionista - *P. Bossi, S. Riso*

16.45 | Coffee Break

17.15 | **Tavola rotonda Optimal Nutritional Care for All**

Survey NAD sulle realtà nazionali: spunti di riflessione

Moderatori: *R. Copparoni, S. Riso*

Risultati delle survey NAD nel paziente adulto e pediatrico
G. Giorgetti, A. Lezo

Discussant: *F. Cortinovis, S. Demontis, G. Giorgetti, M. Zanardi, V. Zurlo*

18.45 | **Assemblea generale soci SINPE**

19.15 | **Riunione Delegati Regionali**

8.15 | Comunicazioni orali

Moderatori: *C. Baruffi - M. Rondana*

- **8.15** | Cross talk between cerebral activity and systemic metabolism - *M. Scarcella*
- **8.24** | Low skeletal muscle index and myosteatosis as predictors of mortality in critically ill surgical patients - *L. Gianotti*
- **8.33** | Evaluation of a nutritional rehabilitation program with incremental caloric steps in pediatric patients with Anorexia Nervosa: a pilot study - *M. Orlando*
- **8.42** | PNI and NLR role in patients affected by gastrointestinal peritoneal metastases treated with pressurized intraperitoneal aerosol chemotherapy (PIPAC): a prospective analysis - *M. Palombaro*
- **8.51** | Copper status and intestinal failure associated liver disease in patients on home parenteral nutrition for chronic intestinal failure - *A. S. Sasdelli*

Gestione nutrizionale in oncogeriatría

Moderatori: *L. Valeriani, M. Zanetti*

- 9.00 | L'epidemiologia del cancro in Italia: Rete Oncologica Campania e Nutrizione - *M. Fusco*
- 9.20 | Gestione della polifarmacoterapia e della malnutrizione - *N. Veronese*
- 9.40 | Impatto della radio-chemioterapia sullo sviluppo di sarcopenia - *S. Castiglioni*
- 10.00 | Sintomi a impatto nutrizionale nell'anziano con cancro: opportunità di trattamento - *A. Laviano*
- 10.20 | Discussione

10.30 | Lettura inaugurale

Introduce *S. Riso*

Fragilità e rischio nutrizionale nel paziente anziano con cancro - *A. Pilotto*

11.00 | Coffee Break

Disfagia oncologica

Moderatori: *S. Demontis, S. Ricci*

- 11.30 | Sarcopenia e outcome nelle neoplasie cervicocefaliche - *F. Perri*
- 11.50 | Prevenzione e trattamento della mucosite orale: quali strategie? - *P. Bossi*
- 12.10 | La PEG nelle neoplasie cervicocefaliche: dubbi e certezze - *V. Zurlo*
- 12.30 | Disfagia esofagea: indicazioni e limiti dello stent - *G. Giorgetti*
- 12.50 | Discussione

13.00 | Moderatori: *S. Ricci, M. Zanetti*

- Premiazione Miglior Abstract
- Premiazione Miglior Poster
- Premiazione e assegnazione Travel Grants

13.30 | Il poster session

Moderatori: *G. Opramolla, C. Di Venosa*

Autori: *Antonietta Basso, Simona Carnio, Alessandra Giordani, Ilaria Manna, Patrizia Maimone, Elisa Mazzetto, Nicoletta Monti Guarnieri, Luisa Anna Pani, Cristina Rossi, Concetta Russomanno, Tiziana Sanfilippo, Marcella Seriola, Erminia Solomita, Erika Tedesco, Giuseppe Umata, Salvatore Vaccaro, Angelica Vigna, Antonio Vivencio*



Per maggiori informazioni sui poster:

Pre-abilitazione e riabilitazione in chirurgia oncologica

Moderatori: *L. Gianotti, M.T. Paganelli, G. Vuolo*

- 14.30 | Fragilità perioperatoria - *M. Sandini*
- 14.50 | Strategie preabilitative: ottimizzazione nutrizionale - *G. Baldini*
- 15.10 | Tumori GI: l'immunonutrizione nell'ambito del progetto ERAS - *P. Delrio*
- 15.30 | Riabilitazione postoperatoria - *L. Marin*
- 15.50 | Discussione
- 16.00 | Coffee Break

Il paziente oncologico in terapia intensiva

Moderatori: *C. Fittipaldi, M. Scarcella*

- 16.30 | Epidemiologia, terapia nutrizionale e outcome del paziente critico oncologico - *F. Barbani*
- 16.50 | Neoplasia pancreatica: nuovi approcci chirurgici e nutrizionali - *L. Gianotti*
- 17.10 | Refeeding syndrome, un pericolo silente in Icu: fisiopatologia, diagnosi precoce e trattamento - *L. D'Alessandro*
- 17.30 | Ecografia muscolare femorale, un nuovo strumento di monitoraggio dello stato nutrizionale del paziente critico - *M. Umbrello*
- 17.50 | Discussione

18.00 | Comunicazioni orali

Moderatori: *S. Arnone, F. Gallo*

- **18.00** | Preoperative nutritional status and delayed gastric emptying after multivisceral resection for retroperitoneal sarcoma - *A. Misotti*
- **18.10** | Estimating fatty pancreas: preoperative bedside assessment by bioelectric impedance analysis. Implications for pancreatic surgery - *M. A. Cereda*
- **18.20** | Malnutrition and muscle loss in patients with new diagnosis of Amyotrophic Lateral Sclerosis (ALS) - *A. Collo*
- **18.30** | Body composition and immunonutritional status in pancreatic cancer patients resected after neoadjuvant therapy: a retrospective, multicenter analysis - *I. Trestini*
- **18.40** | Comparison of Malnutrition Screening Tools with the GLIM Criteria for Malnutrition among Colorectal Cancer Patients: a Retrospective Cohort - *M. Cintoni*
- **18.50** | Impact of Nutritional Counselling (NC) on CT-based body composition in patients with oncogene addicted advanced Non-Small Cell Lung (aNSCLC) - *I. Capizzi*

20.30 | **Cena sociale**

8.15 | **Sessione AIOM Giovani - SINPE4YOUNG****Nutrizione in oncologia: falsi miti e evidence based medicine**Moderatori: *E. Giaquinto, S. Percolla*

- Il punto di vista del Nutrizionista - *E. Zoli*
- Il punto di vista dell'Oncologo - *G. Viscardi*
- Orientarsi su internet - *G. Pelizzari*

Tavola rotondaDiscussant: *P. Lombardi - F. Sebastiani***Oncologia pediatrica**Moderatori: *A. Lezo, A. Prete*9.00 | Valutazione dello stato nutrizionale e della composizione corporea nel paziente pediatrico - *A. Diamanti*9.20 | Supporto nutrizionale nel trapianto di cellule staminali: luci e ombre - *A. Lezo*9.40 | ONS in oncologia pediatrica - *M.I. Spagnuolo*10.00 | Ruolo della dieta chetogenica in oncologia pediatrica - *N. Cecchi*

10.20 | Discussione

10.30 | Il significato della nutrizione in oncologia pediatrica - *M. Zecca*

11.00 | Coffee Break

LungoviventiModeratori: *F. Bozzetti, A. Mascheroni*11.30 | Peso dell'obesità nella ricorrenza del cancro alla mammella - *F. Pasanisi*11.50 | Liberi da neoplasia con esiti invalidanti - *L. Santarpia*12.10 | Sindrome da intestino corto nel paziente libero da malattia oncologica - *F.D. Merlo*12.30 | I lungosopravvissuti dei tumori pediatrici: nuove frontiere - *E. Biasin*

12.50 | Discussione

13.00 | Chiusura dei lavori

● Giuseppe Aprile - *Vicenza*Silvia Arnone - *Perugia*Michelina Baldi - *Salerno*Gabriele Baldini - *Firenze*Mario Barbagallo - *Palermo*Francesco Barbani - *Firenze*Carla Baruffi - *Treviso*Eleonora Biasin - *Torino*Simona Bodecchi - *Reggio Emilia*Matteo Borghi - *Udine*Paolo Bossi - *Brescia*Stefano Botti - *Reggio Emilia*Federico Bozzetti - *Milano*Riccardo Caccialanza - *Pavia*Irene Capizzi - *Orbassano*Francesco Caputo - *Roma*Simona Castiglioni - *Milano*Nicola Cecchi - *Napoli*Davide Celentano - *Roma*Marco Angelo Cereda - *Monza*Marco Cintoni - *Roma*Alessandro Collo - *Novara*Roberto Copparoni - *Roma*Fiorenzo Cortinovis - *Bergamo*Luca D'Alessandro - *Napoli*Valentina De Biase - *Roma*Carmela De Caprio - *Napoli*Francesco De Lorenzo - *Roma*Stefania Demontis - *Imperia*Concetta Del Piano - *Napoli*Paolo Delrio - *Napoli*Antonella Diamanti - *Roma*Cinzia Di Venosa - *Bari*Camilla Fiorindi - *Firenze*Ciro Fittipaldi - *Napoli*Mario Fusco - *Napoli*Fabrizio Gallo - *Genova*Antonello Giannoni - *Massa Carrara*Luca Gianotti - *Milano*Ester Giaquinto - *Cesena*Gianmarco Giorgetti - *Roma*Alessandro Laviano - *Roma*Antonella Lezo - *Torino*Pasquale Lombardi - *Roma*Luca Marin - *Pavia*Annalisa Mascheroni - *Milano*Fabio Dario Merlo - *Torino*Alessandro Misotti - *Milano*Giuseppina Opramolla - *Potenza*Marika Orlando - *Torino*Maria Teresa Paganelli - *Perugia*Marta Palombaro - *Roma*Fabrizio Pasanisi - *Napoli*Paolo Pedrazzoli - *Pavia*Giacomo Pelizzari - *Udine*Sebastiano Percolla - *Catania*Francesco Perri - *Napoli*Alberto Pilotto - *Genova*Lorenzo Pradelli - *Torino*Arcangelo Prete - *Bologna*Demetrio Quattrone - *Reggio Calabria*Salvatore Ricci - *Roma*Sergio Riso - *Novara*Massimo Rondana - *Pordenone*Augusto Sanchioni - *Fano*Marta Sandini - *Siena*Lidia Santarpia - *Napoli*Anna Simona Sasdelli - *Bologna*Marialaura Scarcella - *Terni*Federica Sebastiani - *Reggio Emilia*Maria Immacolata Spagnuolo - *Napoli*Ilaria Trestini - *Verona*Carmela Trezza - *Salerno*Ersilia Troiano - *Roma*Michele Umbrello - *Milano*Luca Valeriani - *Bologna*Lucy Vannella - *Roma*Nicola Veronese - *Palermo*Giuseppe Viscardi - *Napoli*Giuseppe Vuolo - *Siena*Michela Zanardi - *Torino*Michela Zanetti - *Trieste*Marco Zecca - *Pavia*Eleonora Zoli - *Bologna*Vincenzo Zurlo - *Napoli*

CON IL CONTRIBUTO
NON CONDIZIONANTE DI

MAIN SPONSOR



GOLD SPONSOR



SILVER SPONSOR



BRONZE SPONSOR



STANDARD SPONSOR



Riunione Monotematica SINPE 2022

Cancer & Malnutrition

INFORMAZIONI

● **EVENTO n°:** 39 - 362707

● **CREDITI ECM:** 5,1

● **DESTINATARI:**

Farmacista
Farmacia Ospedaliera
Farmacia Territoriale

Medico Chirurgo
Tutte le specialità

Logopedista

Infermiere

Infermiere Pediatrico

Dietista

● **OBIETTIVO FORMATIVO:**
18 - Contenuti tecnico-professionali (conoscenze e competenze) specifici di ciascuna professione, di ciascuna specializzazione e di ciascuna attività ultraspecialistica, ivi incluse le malattie rare e la medicina di genere.

● **MODALITÀ DI ISCRIZIONE:**
Iscrizioni tramite sito
www.sinpe.org

● **QUOTE DI ISCRIZIONE:**

IN PRESENZA

Medico/Farmacista Socio SINPE
Prima del 30/9 € 450,00
Dopo il 30/9 € 510,00

Medico/Farmacista NON Socio
Prima del 30/9 € 530,00
Dopo il 30/9 € 590,00

Infermiere/Dietista/
Altra professione
Prima del 30/9 € 250,00
Dopo il 30/9 € 310,00

Studente/Specializzando
Quota unica € 100,00

IN WEBINAR

Medico/Farmacista Socio SINPE
€ 225,00

Medico/Farmacista NON Socio
€ 265,00

Infermiere/Dietista/
Altra professione
€ 125,00

Studente/Specializzando
€ 50,00

IVA esente

● **CENA SOCIALE:**

Venerdì 18 novembre | Ore 20.30
Costo € 80,00

● **ASSEMBLEA DEI SOCI:**

La SINPE convoca tutti i soci all'Assemblea che si terrà nell'ambito della Riunione Monotematica, **Giovedì 17 novembre alle ore 18.45**. Per partecipare all'Assemblea occorre essere in regola con il pagamento della quota associativa per l'anno 2022.

● **RIUNIONE DELEGATI REGIONALI:**

Giovedì 17 novembre | Ore 19.15

● **SEGRETERIA ORGANIZZATIVA PROVIDER ECM:**

1983
ggallery
GROUP

Piazza Manin 2B R - 16122 Genova
tel. 010 888871
e-mail: info@gallerygroup.it
sito: www.gallerygroup.it

● **SEGRETERIA ORGANIZZATIVA PROVIDER GGALLERY S.R.L.**

Centralino | 010 888871

Francesca | +39 347 7534992

Paolo | +39 335 8486532

● **LOGISTICA E VIAGGI:**

Alessia | +39 392 9680609

●
Ministero della Salute

ADI – Associazione Italiana di Dietetica e Nutrizione Clinica

AIEOP – Associazione Italiana Ematologia ed Oncologia Pediatrica

AIOM – Associazione Italiana di Oncologia Medica

ANOTE – Associazione Nazionale Operatori Tecniche Endoscopiche

ANIGEA – Associazione Italiana Infermieri di Gastroenterologia e Associati

A.S.A.N.D. – Associazione Tecnico Scientifica dell’Alimentazione Nutrizione e Dietetica

FADOI – Federazione delle Associazioni dei Dirigenti Ospedalieri Internisti

FAVO – Federazione Italiana delle Associazioni di Volontariato in Oncologia

GISD – Gruppo Italiano di Studio sulla Disfagia

IG-IBD – Italian Group for the study of Inflammatory Bowel Disease

IPASVI – Federazione Nazionale Collegi Infermieri professionali, Assistenti Sanitari, Vigilatrici d’Infanzia

POIS – PeriOperative Italian Society

SIAARTI – Società Italiana Anestesia, Analgesia, Rianimazione e Terapia Intensiva

SICOB – Società Italiana di Chirurgia dell’Obesità e delle malattie metaboliche

SICP – Società Italiana di Cure Palliative

SICPRE – Società Italiana di Chirurgia Plastica Ricostruttiva, Rigenerativa ed Estetica

SIFO – Società Italiana di Farmacia Ospedaliera e dei Servizi Farmaceutici delle Aziende Sanitarie

SIGENP – Società Italiana di Gastroenterologia, Epatologia e Nutrizione Pediatrica

SIGG – Società Italiana di Gerontologia e Geriatria

SIGOT – Società Italiana di Geriatria Ospedale e Territorio

SIMeRSA – Società Italiana Medici in RSA

SIMFER – Società Italiana di Medicina Fisica e Riabilitativa

SIMI – Società Italiana Medicina Interna

SIO – Società Italiana dell’Obesità

SIP – Società Italiana di Pediatria

SIRN – Società Italiana di Riabilitazione Neurologica

SIRIDAP – Società Italiana di Riabilitazione Interdisciplinare Disturbi Alimentari e del Peso

SITI – Società Italiana di Igiene

SIUST – Società Italiana Ustioni





SINPE

Società Italiana di Nutrizione Artificiale e Metabolismo

